

PowerFLEX™

De hoog rendement oplossing voor energiewinning uit daken

Uniek design: speciaal voor platte en licht hellende daken

- Geen bevestigingselementen benodigd
- Geen doorboring van uw dak
- Geen windbelasting

Flexibele module

- Geschikt voor alle typen kunststof- en bitumen daksoorten
- Duurzaam, onbreekbaar en visueel onopvallend

Licht in gewicht

- 2,5 kg/m² (0,5 lb/ft²) incl. lijmlaag
- Geen constructieve versteviging vereist van de draagconstructie



Meer energie per dak

Hoog rendement CIGS

- 10,5% tot 12,6% apertuurrendement
- 50% meer rendement dan flexibele a-Si

Hoge prestaties

- Werkt bij alle lichtomstandigheden
- Schaduw tolerant

Bedekt het hele dakoppervlak

- Ligt vlak. Helling niet nodig
- Minimale moduleafstand vereist

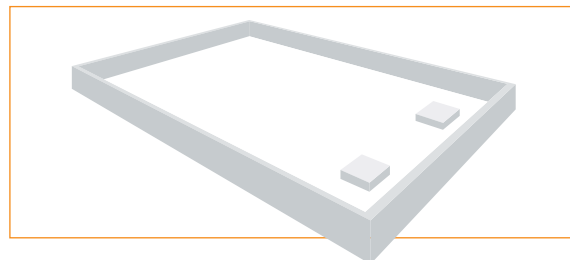
Lagere installatiekosten

30% tot 40% besparingen in installatiekosten

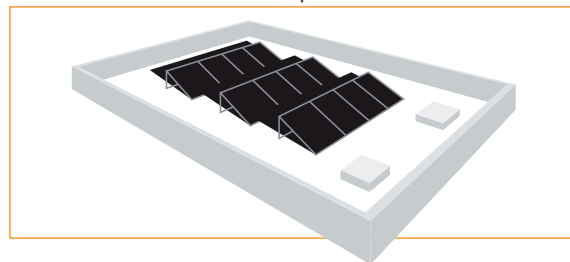
- Groot formaat module (250-300 Watt, afmeting 5,74 m x 0,49 m)
- Eenvoudige installatie
- Geen aanvullende kosten voor constructie en andere randbenodigdheden

Meer vermogen uit uw dak en lagere installatiekosten

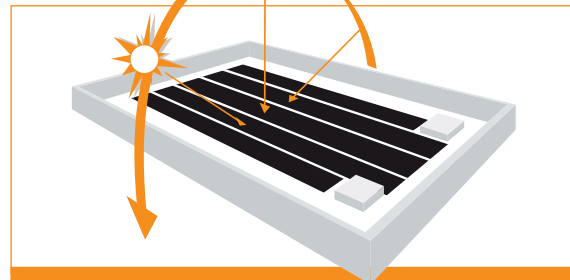
Uw dak



Uw dak met traditionele zonnepanelen



Uw dak met PowerFlex™ BIPV



meer bedekt oppervlak
+ hoger rendement
= meer vermogen voor u

PowerFLEX™ BIPV in vergelijking

Locatie: München	Geïnstalleerd systeem
Gegenereerd vermogen (kW)	PowerFLEX BIPV: 54%
	amorf-Si dakbaan (plat): 41%
	crystallijn-Si paneel (schuin): 29%
Geproduceerde energie (kWh)	PowerFLEX BIPV: 62%
	amorf-Si dakbaan (plat): 51%
	crystallijn-Si paneel (schuin): 37%
Installatiekosten & BOS	PowerFLEX BIPV: 164%
	amorf-Si dakbaan (plat): 125%
	crystallijn-Si paneel (schuin): 189%

- PowerFLEX™ BIPV
- amorf-Si dakbaan (plat)
- crystallijn-Si paneel (schuin)
- CIGS (buisensysteem)
- CdTe (dunne film paneel schuin)



PowerFLEX™ BIPV

Specificaties

Elektrische specificaties*

Nominaal vermogen	Pmax	300 W	275 W	250 W
Tolerantie van Pmax	%	± 5%	± 5%	± 5%
Module apertuurrendement	%	12.6%	11.5%	10.5%
Nominale spanning	Vmpp	51.7 V	50.0 V	47.2 V
Nominale stroom	Impp	5.8 A	5.5 A	5.3 A
Open spanning	Voc	71.0 V	67.7 V	64.5 V
Kortsluitstroom	Isc	6.5 A	6.4 A	6.3 A

*Gemeten bij (STC) Standaard Test Condities: 25°C, 1 kW/m² insolutie, AM 1,5

Temperatuur coëfficiënten

Maximaal vermogen	-0,43%/°C
Maximale spanning	-0,38%/°C
Open spanning	-0,33%/°C
Kortsluitstroom	-0,03%/°C

Mechanische specificaties

Afmetingen	5740 x 490 x 3 mm (226 x19,3 x 0,12 in)
Gewicht	7 kg (nominaal gewicht met lijmlaag) 2,5 kg/m ² (met lijmlaag)
Kabelmof	kabelmof met omloopdiode
Kabels	universele PV connectoren
Frontplaat	ETFE
Zonnecellen	108 CIGS cellen (210 x100 mm)
Frame	Geen

Gebruikscondities

Temperatuurbereik	-40°C tot + 85°C
Maximale systeemspanning	1000 V

Certificering* en garantie**

UL 1703, IEC 61646 / 61730, JE C, ICC-ES AC365
Materialen en afwerking - 5 jaar
Afgegeven vermogen - 25 jaar (90% tot 10 jaar; 80% tot 25 jaar)

*Begin 2011 **Raadpleeg Oranjedak voor de complete garantiebepalingen



Ook verkrijgbaar in 2,0 m x 0,5 m modules



GLOBAL SOLAR®

PowerFLEX™ BIPV is een product van Global Solar®.

Global Solar® is marktleider in Koper Indium Gallium diSelenide (CIGS) dunne-film zonnepanelen met flexibele onderlaag. Met fabrieken in Tucson (Arizona, VS) en Berlijn (Duitsland), heeft Global Solar® een productiecapaciteit van 75 MW. Een gemiddeld celrendement van meer dan 11% maakt dat het bedrijf wereldleider is in CIGS rendement bij flexibele zonnepanelen en productie op grote schaal. Global Solar® heeft diverse records gebroken met een CIGS celrendement van meer dan 15%. Global Solar's® hoogrendement materiaal wordt wereldwijd verkocht in diverse toepassingen: naast flexibele zonnepanelen ook in zonneshingles, glasmodules en draagbare opladers.

© Global Solar® Energy, Inc. Global Solar®, PowerFLEX and Power FLEX Technology zijn handelsmerken van Global Solar® Energy, Inc.